



## GÎTE FAZEMBAT AUDENGE - BASSIN D'ARCACHON

AGRÉABLE MAISON DE  
VACANCES AVEC SON TERRAIN  
CLOS ET PROCHE DE TOUT

6 personnes

<https://gitefazembataudenge.fr>



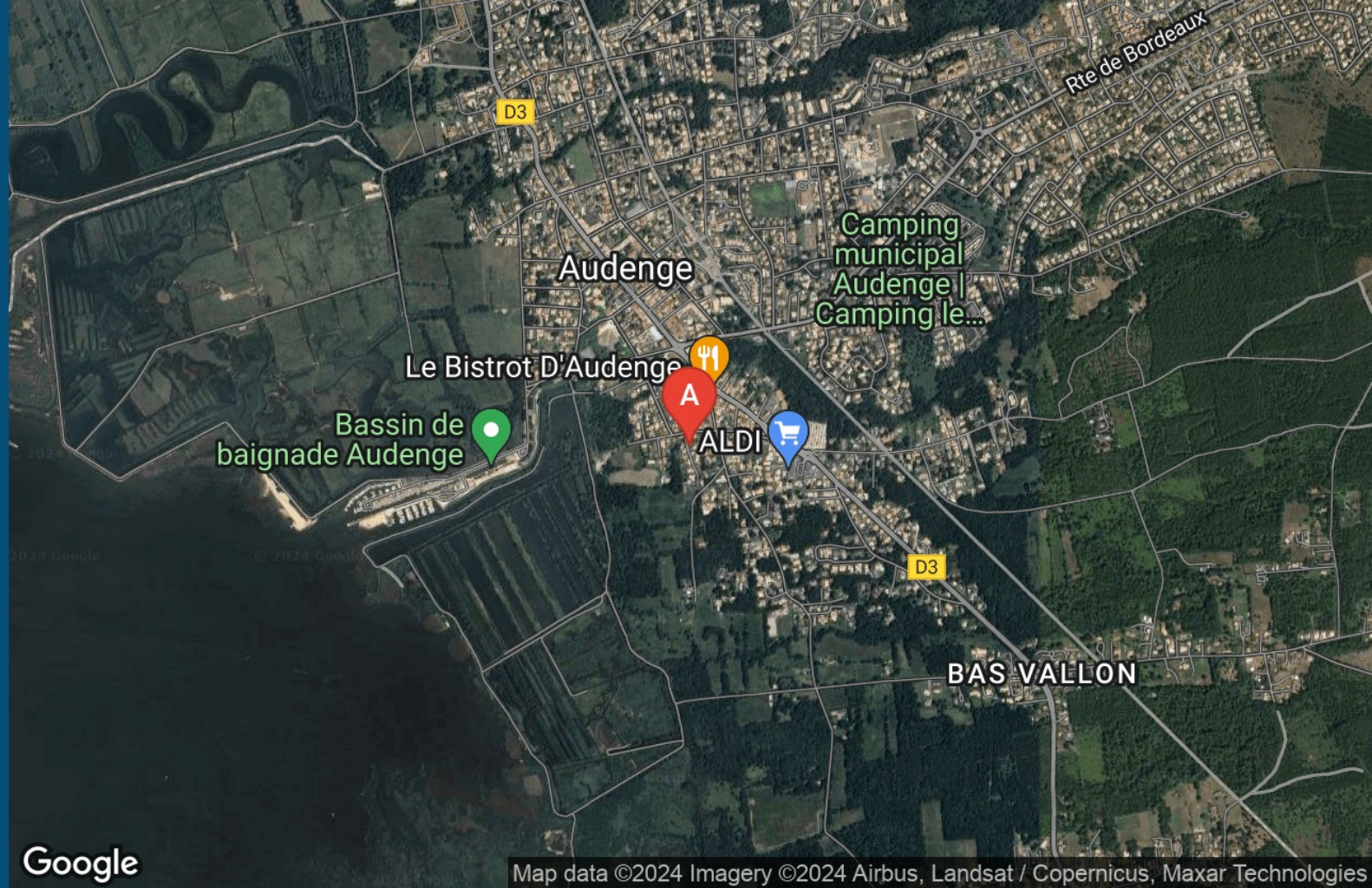


Monsieur Yves FAZEMBAT

+33 9 77 66 07 87  
+33 6 22 73 57 68

**A** Agréable Maison de vacances avec son

terrain clos et proche de tout : 1 rue de la Gatoune  
33980 AUDENGE



Google

Map data ©2024 Imagery ©2024 Airbus, Landsat / Copernicus, Maxar Technologies



Google Map data ©2024 Google



Google

Map data ©2024 Google





## Agréable Maison de vacances avec son terrain clos et proche de tout



Maison



6

personnes  
(Maxi: 6 pers.)



2

chambres



70

m<sup>2</sup>

Numéro d'enregistrement: 330190000069C

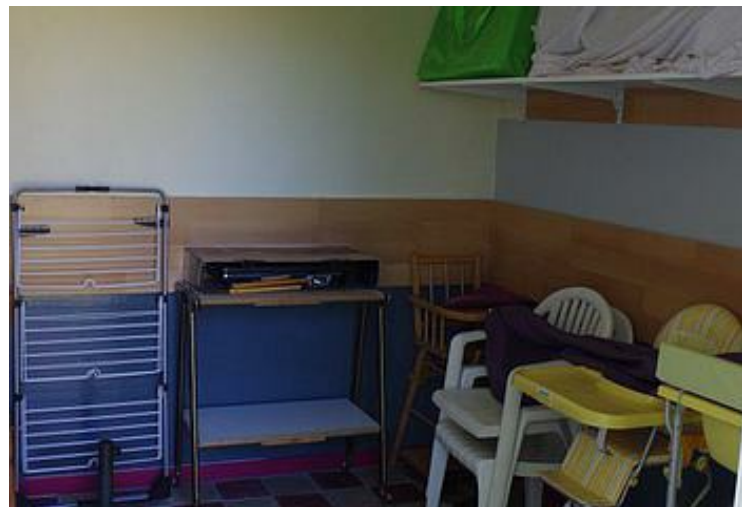
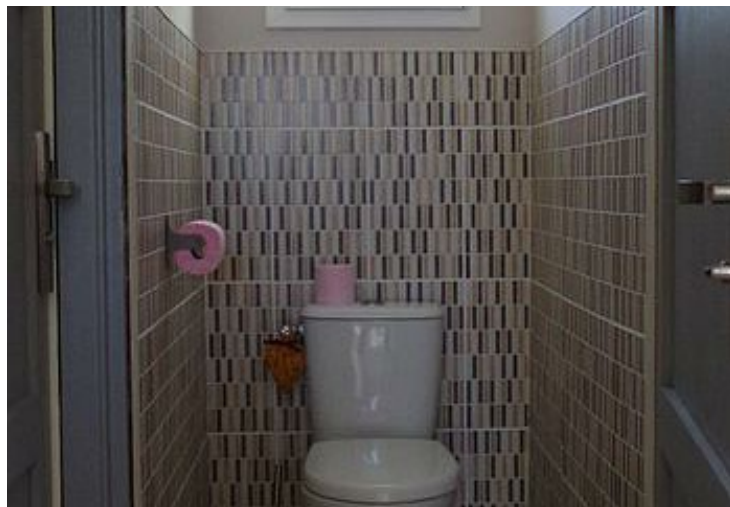
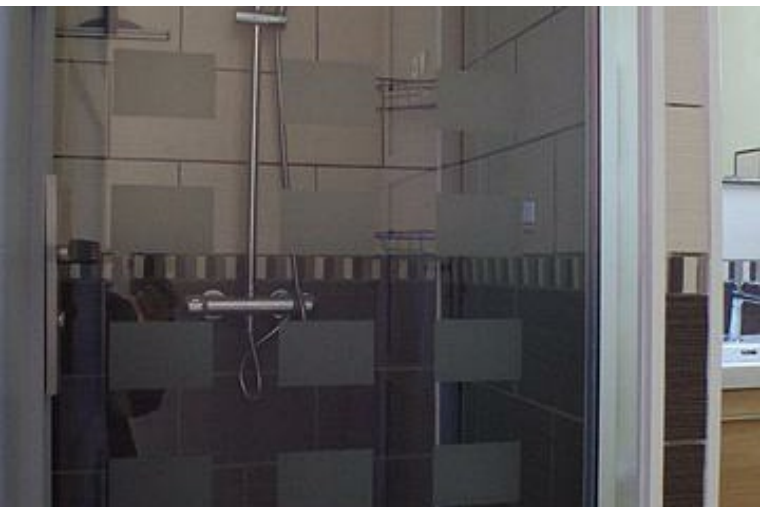
Au Coeur du Bassin d'Arcachon à 11km d'Andernos et à 30km d'Arcachon ou du Cap Ferret. Cette maison de 70m<sup>2</sup> est située à Audenge. Elle est construite de plain pied sur un terrain clos dans une rue calme. Elle comprend à l'entrée un coin cuisine équipé avec lave vaisselle, four, micro-ondes. Un coin salon avec un clic-clac convertible (couchage éventuel pour deux personnes). Une salle de bain avec douche. Un WC séparé. La maison comprend 2 chambres: une avec un lit double pour 2 personnes et la seconde avec 2 lits simples et un lit bébé. Un placard de rangement équipe chaque chambre. Les draps de lit, taies et linge de toilette ne sont pas fournis.

Dans le meublé de tourisme seuls les petits animaux sont acceptés. A proximité vous disposez d'un grand nombre d'activités comme le bassin de baignade du port d'Audenge, pistes cyclables, sentier du littoral (Domaine de Graveyron) et nombreux commerces et marchés (mardi matin au centre).









## Pièces et équipements

<i>Chambres</i>	Chambre(s): 2 Lit(s): 3	dont lit(s) 1 pers.: 2 dont lit(s) 2 pers.: 1
<i>Salle de bains / Salle d'eau</i>	Salle de bains avec douche Salle(s) d'eau (avec douche): 1	Salle de bains privée
<i>WC</i>	WC: 1 WC indépendants	
<i>Cuisine</i>	Cuisine Congélateur Four à micro ondes Réfrigérateur	Plancha Four Lave vaisselle
<i>Autres pièces</i>	Salon	
<i>Media</i>	Câble / satellite Wifi	Télévision
<i>Autres équipements</i>	Lave linge privatif	
<i>Chauffage / AC</i>	Chauffage	
<i>Exterieur</i>	Cour Local pour matériel de sport Terrain clos	Jardin privé Salon de jardin
<i>Divers</i>		

## Infos sur l'établissement



*Communs*

A proximité propriétaire  
Mitoyen propriétaire

Habitation indépendante



*Activités*



*Réseaux*

Accès Internet  
via hotspot Orange  
Parking



*Stationnement*



*Services*

Nettoyage / ménage  
Nettoyage / ménage supplément 30 euros



*Extérieurs*

## A savoir : conditions de la location

*Arrivée* 16h00

*Départ* 10h00

*Langue(s)  
parlée(s)* Anglais Espagnol

*Annulation/  
Prépaiement/  
Dépot de  
garantie*

*Moyens de  
paiement*

*Ménage* Non inclus. Si non effectué retenue sur caution de 30 euros

*Draps et Linge  
de maison*

*Enfants et lits  
d'appoints* Lit bébé

*Animaux  
domestiques* Les animaux sont admis.

## Tarifs (au 03/05/24)

Agréable Maison de vacances avec son terrain clos et proche de tout

Tarifs en €:	Tarif 1 nuit en semaine (L, M, M, J, D)	Tarif 1 nuit en weekend (V ou S)	Tarif 2 nuits weekend (V+S)	Tarif 7 nuits semaine
du 01/01/2024 au 01/06/2024	80€	80€	150€	500€
du 01/06/2024 au 06/07/2024	95€	95€	180€	600€
du 06/07/2024 au 31/08/2024	110€	110€	210€	700€
du 31/08/2024 au 28/09/2024	95€	59€	180€	600€
du 28/09/2024 au 31/12/2024	80€	80€	150€	500€



# Mes recommandations

À voir, à faire à Coeur du Bassin

Balades et randonnées

OFFICE DE TOURISME COEUR DU BASSIN D'ARCACHON  
[WWW.TOURISME-COEURDUBASSIN.COM](http://WWW.TOURISME-COEURDUBASSIN.COM)



## Pêche aux crabes

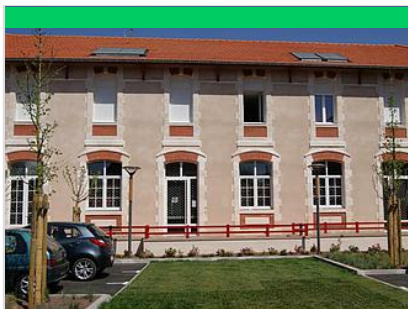
+33 57 70 67 56  
1 route du Stade

<http://www.tourisme-coeurdubassin.com>

0.6 km  
LANTON



Pêche aux crabes, reconnaissance des crabes, leurs habitudes et les techniques de pêche dans le port d'Audenge. A faire à marée haute, depuis le quai, c'est une activité pour toute la famille. A partir de 6 ans. Remise à l'eau obligatoire des crabes. Sorties uniquement sur réservation auprès des 4 bureaux d'information de l'Office de Tourisme.



## Médiathèque d'Audenge

+33 5 56 26 98 56  
15 boulevard Gambetta

<https://mediatheque.ville-audenge.fr/>

0.6 km  
AUDENGE



La médiathèque d'Audenge est installée boulevard Gambetta. Ce service municipal met à votre disposition des romans, albums, revues, documentaires, BD, livres en gros caractères, livres audio, mais aussi des revues, plus de 1000 CD, un parc de 8 tablettes et internet en accès libre et gratuit. Notre établissement s'est équipé de platines d'écoutes musicales et vous offre des espaces de lecture pour profiter de ce lieu chaleureux en feuilletant ou bouquinant dans un cadre accueillant.



## Port d'Audenge

+33 5 56 03 81 50

<http://www.mairie-audenge.fr>

0.7 km  
AUDENGE



Situé à un kilomètre du centre-ville, le port d'Audenge est un port typique du Bassin d'Arcachon avec ses cabanes en bois et ses pinasses. Par la mer, il est accessible par un chenal balisé. Le port d'Audenge comprend différentes zones portuaires et équipements : - Le port ostréicole Petit port typique, il se caractérise par une succession de cabanes aux couleurs vives qui abritent ostréiculteurs et pêcheurs et qui proposent pour certaines d'agréables terrasses où vous pourrez déguster en toute tranquillité les huîtres du bassin. - Les ports de plaisance Situés de part et d'autre du port ostréicole, les ports de plaisance nord et sud accueillent actuellement 112 bateaux pour l'un et 145 bateaux pour l'autre. Le port d'Audenge accueille ainsi au total 304 bateaux (plaisance et professionnels). Vous trouverez douche et wc sur place et des commerces à 800 mètres.



## Port des Tuiles

+33 5 56 03 94 50

Rue du Prieuré de Comprian

<http://villedebiganos.fr/>

2.5 km  
BIGANOS



C'est de ce port que les tuiles produites à Biganos étaient embarquées sur des chalands qui les menaient vers tous les ports du Bassin aux ostréiculteurs qui y collectaient leurs naissains d'huîtres. Cet usage de tuiles est d'ailleurs toujours d'actualité. A marée basse, les vaches traversaient la rivière à gué, rejoignant ainsi les prés salés de l'Île de Malprat. Aujourd'hui, avec sa trentaine de cabanes, ce port reste un lieu très sauvage, paré de "cotonniers" (baccaris) et de roseaux, et placé sous la protection du Conservatoire de l'Espace Littoral et des Rivages Lacustres. Le port dispose de 22 appointements gérés par la ville (tirant d'eau de 0 à 1,20 m suivant marées, cale de mise à l'eau et cabanes de pêcheurs). Les commerces sont à 2 km.



## La Serre ô délices

+33 6 09 28 11 79  
71 Chemin de Pardies

<https://www.serreodelices.com/>

3.0 km  
BIGANOS



Spécialiste de l'huître végétale du Bassin d'Arcachon et des plantes aromatiques et parfumées, pour savourer son jardin et réveiller sa cuisine ! Accueil groupes et CE possible hors horaires publics pour une découverte privée. Organisation événementielle sur demande. NOUVEAU : Boutique en ligne sur <https://www.serreodelices.com/boutique> La Serre O délices est enregistrée comme établissement Refuge LPO Ouvert de mars à décembre : 10h-18h. Autres horaires possibles sur RDV



# Mes recommandations (suite)

À voir, à faire à Coeur du Bassin

Balades et randonnées

OFFICE DE TOURISME COEUR DU BASSIN D'ARCACHON  
WWW.TOURISME-COEURDUBASSIN.COM



## Lou Bateleyre

+33 6 42 24 80 97

Rue du Port

<http://loubateleyre.jimdo.com/>

4.1 km  
BIGANOS



Embarquez depuis le port de Biganos dans une barque traditionnelle à fond plat, conduite par un batelier, pour une balade commentée et encadrée permettant l'accès à des zones sauvages et préservées, au gré des marées. Navigation uniquement à la rame ou au pallot (perche) par le batelier afin de respecter le milieu. A bord, sera mis à disposition du matériel pédagogique d'éducation à l'environnement (jumelles, lecture de paysages...).



## Port de Biganos

+33 5 56 03 94 50

Rue du port

<http://villedebiganos.fr/>

4.2 km  
BIGANOS



Il semble que ce port existait déjà au temps des Romains, à 3,50 m au dessous du niveau actuel. Il était alors installé sur l'estuaire de la Leyre. Lieu de quiétude au milieu de grands chênes, il invite les peintres à installer leur chevalet pour croquer les cabanes colorées des pêcheurs, sur fond de rivière et de verdoyante nature, et ceux qui ont soif d'aventure à embarquer sur des canoës ou kayaks pour d'étonnantes balades à travers la forêt-galerie ou bien entre les roseaux en direction du Bassin. 152 appontements gérés par la municipalité y abritent les bateaux des plaisanciers (tirant d'eau maximal de 1,20 m lors de forts coefficients de marées, cale de mise à l'eau et wc sur place, commerces à 2 km).



## Port de Cassy-Lanton

+33 5 56 82 93 09

4.8 km  
LANTON



Le port de Cassy-Lanton est un port d'échouage de 225 places (tirant d'eau de 1 à 1,80 m suivant marées). Sur place, vous trouvez des toilettes et des commerces à 500 mètres. De nombreuses manifestations y sont organisées.



## Balade naturaliste en canoé-kayak

+33 5 57 70 67 56

1 route du Stade

<http://www.tourisme-coeurdubassin.com>

5.5 km  
LANTON



Depuis le port de Cassy, encadré par un guide professionnel, vous abordez le Domaine de Certes, où vous posez le pied, pour quelques instants d'observations ornithologiques avec un guide naturaliste (retour en kayak). Déconseillé aux moins de 12 ans. Condition : savoir nager Uniquement sur réservation auprès des 4 bureaux d'information touristiques de l'Office de Tourisme du Coeur du Bassin. En partenariat avec le Conseil Départemental.



## Port de Tausat

+33 5 56 03 86 00

6.2 km  
LANTON



Le port de Tausat est un port d'échouage de 55 places (tirant d'eau de 1 à 1,80 mètre suivant les marées).



# Mes recommandations (suite)

À voir, à faire à Coeur du Bassin

Balades et randonnées

OFFICE DE TOURISME COEUR DU BASSIN D'ARCACHON  
WWW.TOURISME-COEURDUBASSIN.COM



## A Audenge, sur le Domaine de Graveyron entre terre et eaux

+33 5 57 70 67 56# +33 5 56 82 71 79

<http://www.rando-landes-de-gascogne.com>

0.9 km

AUDENGE



Propriété du Conservatoire du Littoral et géré par le Conseil Départemental de la Gironde, le Domaine de Graveyron est un espace naturel sensible protégé situé dans la continuité du sentier du Littoral qui borde le Bassin d'Arcachon. Réservoirs à poissons au XIXème siècle, il abrite aujourd'hui un grand nombre d'espèces d'oiseaux qui se mêlent à une flore verdoyante. Les départs s'effectuent, principalement, depuis le port d'Audenge pour une boucle d'environ 5 km. Les topo-guides sont disponibles à l'Office de Tourisme.



## Boucle du Domaine de Certes

+33 5 57 70 67 56# +33 5 56 82 71 79

<https://www.gironde.fr/environnement/>

2.7 km

AUDENGE



Milieu riche sur le delta de la Leyre, le Domaine de Certes se situe sur une des plus importantes voies de migrations pour l'avifaune et constitue un site migratoire d'importance internationale pour de nombreuses espèces d'oiseaux dont la spatule blanche. Ancien marais salant, ce vaste espace gagné sur la mer, qui a été reconverti en site piscicole, est maintenant voué à la protection des milieux naturels. Ce circuit de 12.3 km part du parking du château de Certes pour rejoindre le bassin de baignade de Lanton. Des visites guidées naturalistes vous sont proposées par le Conseil Départemental de la Gironde.



## A Lanton, Audenge, Biganos, Le Teich sur les traces de Saint Jacques de Compostelle

+33 5 57 70 67 56

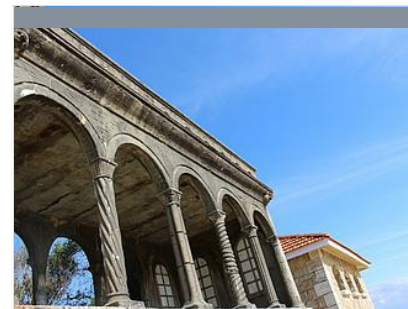
<http://www.rando-landes-de-gascogne.com>

2.9 km

LANTON



Sur le chemin de Saint Jacques de Compostelle, entrez dans la peau d'un pèlerin et partez à la rencontre du patrimoine ecclésiastique du Delta de la Leyre. Entre église, prieuré et fontaine miraculeuse, faites halte sur les ports de Biganos le long de la Leyre, rivière que l'on nomme aussi "petite amazone". Accomplissez votre petit pèlerinage !



## A Lanton, à la rencontre des belles villas de Taussat-les-Bains

+33 5 57 70 67 56

1 route du stade

<http://www.rando-landes-de-gascogne.com>

6.2 km

LANTON



La commune de Lanton est composée de plusieurs bourgs qui se nomment : Lanton, Cassy, Taussat et Blagon. Ancienne station balnéaire, Taussat-les-Bains abrite de magnifiques bâtisses que l'on prénomme "Les belles de Taussat". Repère de quelques célébrités qui venaient s'y ressourcer sur le Bassin d'Arcachon, elles renferment de nombreux secrets. Partez à leur rencontre, elles vous raconteront leur histoire !



## Eglise Saint Paul d'Audenge

+33 5 56 82 73 05

Avenue du Général de Gaulle

<https://www.paroissecoeurdubassin.fr/>

0.5 km

AUDENGE





# Mes recommandations (suite)

À voir, à faire à Coeur du Bassin

Balades et randonnées

OFFICE DE TOURISME COEUR DU BASSIN D'ARCACHON  
[WWW.TOURISME-COEURDUBASSIN.COM](http://WWW.TOURISME-COEURDUBASSIN.COM)



## Château de Certes

+33 5 56 82 71 79  
Avenue de Certes

1.6 km  
📍 AUDENGE



## Eglise Notre-Dame de Lanton

Route de l'Église

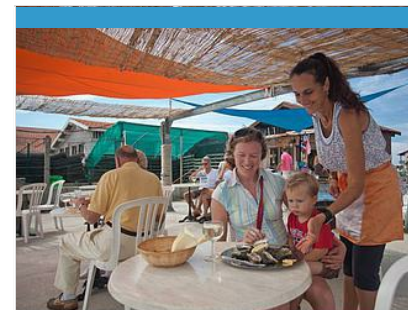
2.9 km  
📍 LANTON



## Parc Lecoq

+33 5 56 03 94 50  
Avenue de la Libération

5.1 km  
📍 BIGANOS



## L'atelier n°3 - Ludovic ORTIZ

+33 5 56 82 84 62  
Rue Port Cassy

<https://huitres-ortiz.jimdofree.com/>

4.8 km  
📍 LANTON



Spécialités : huîtres, moules, crevettes, bulots, bigorneaux et autres fruits de mer. Terrasse couverte sur le port. Le restaurant est ouvert du 15/05 au 30/09. La vente au détail d'huîtres est ouverte à l'année, le vendredi matin.



# Mes recommandations (suite)

À voir, à faire à Coeur du Bassin

Balades et randonnées

OFFICE DE TOURISME COEUR DU BASSIN D'ARCACHON  
WWW.TOURISME-COEURDUBASSIN.COM



Map data ©2024 Google

: Restaurants : Activités et Loisirs : Nature : Culturel : Dégustations

# Mes recommandations (suite)

À voir, à faire à Coeur du Bassin

Balades et randonnées

OFFICE DE TOURISME COEUR DU BASSIN D'ARCACHON  
WWW.TOURISME-COEURDUBASSIN.COM



: Restaurants : Activités et Loisirs : Nature : Culturel : Dégustations

Map data ©2024 Google